

● 收藏資料展 ●

繪葉書・古寫真にみる

明治・大正・昭和の

出羽三山

2017年
11月30日(木)
2018年 ~
4月16日(月)



いでは文化記念館

〒997-0211 山形県鶴岡市羽黒町手向字院主南72
Tel.0235-62-4727(代) Fax.0235-62-4729
E-mail: hagurokanko@bz04.plala.or.jp

◆開館時間：午前9時30分～午後4時00分

◆休館日：毎週火曜日／年末年始（平成29年12月29日(金)～平成30年1月3日(水)）

◆入館料：大人400円／高校・大学生300円／小・中学生200円

懐かしの出羽三山へタイム・トリップ

鶴岡市名誉市民・故戸川安章氏が平成13年に当館に寄贈された出羽三山修験道の研究資料（近世古文書）から絵図、お札、三山土産、また古写真、出羽三山の観光絵はがき等を展示します。

いにしえより多くの人々が全国から参拝に訪れ繁栄してきた信仰の山・出羽三山。貴重な画像や写真から往古の出羽三山の姿・賑わいを感じてください。



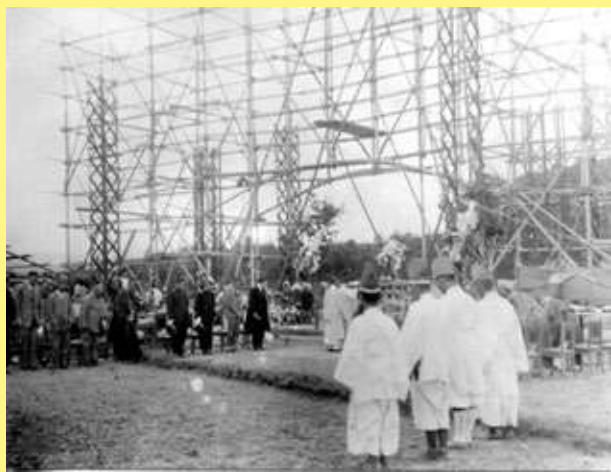
【御本社(三神合祭殿)】権現造り(どんげんづく)りの屋根。
御本社が現在のように塗り替えられたのは、昭和45年～47年。(写真は昭和10年代)



【出羽三山しおり(昭和初期)】

◆主な展示資料

- ・三山案内絵図(明治21年)
- ・大鳥居写真(昭和初期)
- ・出羽三山関係絵はがき(昭和初期)
- ・出羽三山しおり(昭和時代)
- ・三山畧縁起(大正14年)
- ・出羽三山写真帳(昭和時代)

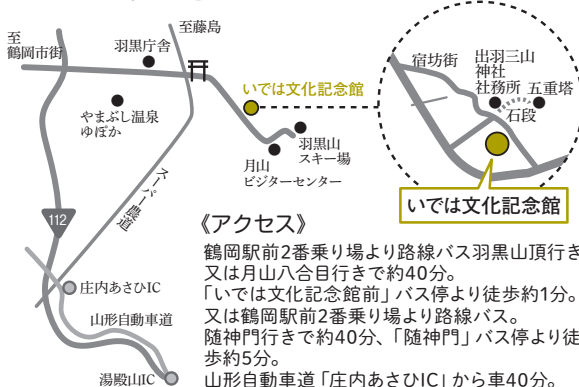


【大鳥居地鎮祭写真】大鳥居は昭和4年4月に完成。



【羽黒山大鳥居】昭和4年に山形市の吉岡鉄太郎氏が寄進した。

いでは文化記念館地図



【正善院黄金堂】明治41年特別保護建造物に指定。昭和4年国宝建造物、昭和25年重要文化材建造物に指定された。