

月山卯歳御縁年企画展

いでは文化記念館 企画展



JAPAN HERITAGE
日本遺産

月山
卯歳御縁年
令和五年



羽黒町観光協会
公式HP

月山の記憶

— 信仰と登拝の道 —

ワーク
ショップ

月山和紙を使って
ミニぼんぼりを作ろう!

日時：2023年10月7日(土) 13:30~15:00

会場：いでは文化記念館 レクチャールーム

講師：せいのみゆみ

料金：1000円 (※入館料・材料費)

対象：小学生 ※保護者の同伴が必要です。

定員：10名

※事前申込制です。お申し込みは電話・FAX・メールにて。

2023年 6/24(土) - 2023年 11/20(月)

開館時間：9:00~16:30

休館日：毎週火曜 ※7~8月は無休

入館料：大人400円 高校・大学生300円 小・中学生200円

アクセス：鶴岡駅2番乗り場より路線バス羽黒山頂行きで約40分。

「いでは文化記念館」バス停より徒歩約1分。

山形自動車道「庄内あさひIC」から車で40分。



いでは文化記念館

〒997-0211 山形県鶴岡市羽黒町手向寺院主南72

Tel.0235-62-4727(代) Fax.0235-62-4729

E-mail: hagurokanko@bz04.plala.or.jp

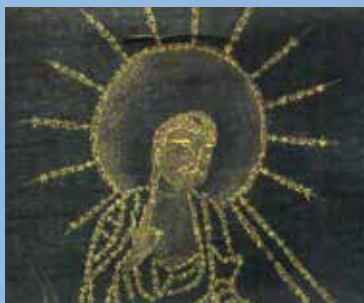
悠然とそびえ立つ月山は、何を見てきたのだろうか。

古くから山岳信仰の霊場として栄えてきた出羽三山。中でも霊峰月山の開山した卯年に参拝すれば12年分のご利益があるとされ、御縁年にはたくさんの参詣・代参者でにぎわいました。そして、月山は祖霊の静まる山としても登拝されました。多くの仏像が安置されていたものの、その多くは神仏分離の際に破壊・散逸してしまい、今ではその歴史を表すものがごく僅かとなっています。

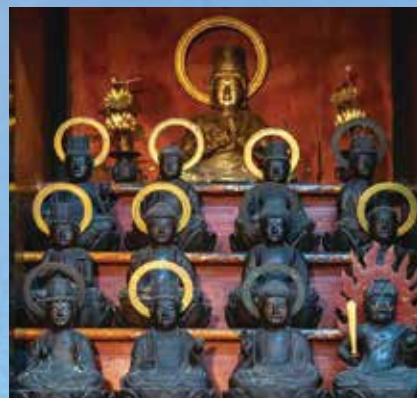
本展では月山の阿弥陀信仰と祖霊の信仰を中心に、月山の信仰が開山から明治期の神仏分離を経て、現在に至るまでどのように変化したか資料を用いて解説します。月山の登拝の道の変遷について展示を通して、月山の過去から現在の記憶を辿りましょう。



『板絵 女人講中参詣図(複製)』/西川町歴史文化資料館所蔵



『絹本金泥阿弥陀如来来迎図』
出羽三山歴史博物館蔵



『十三仏』/善寶寺

展示予定

『三山総絵図』/いでは文化記念館蔵
『木製 大日如来像』/金峰山青龍寺蔵
『紙本墨書 阿弥陀名号』/出羽三山歴史博物館蔵

出羽三山神社・いでは文化記念館共催企画 歴史探訪 一月山卯歳御縁年編一

鍛冶場伝説を生む 月山鍛冶小屋敷跡を訪ねる

講師：渡部幸氏(出羽三山歴史博物館学芸員)
日程：7/29(土) 8:00~17:30
道順：いでは文化記念館 集合→月山8合目→鍛冶小屋敷跡・昼食→下山→いでは文化記念館
料金：1000円 定員：15名 締切：7/22
申込方法：いでは文化記念館に①名前②住所③連絡先を添えて、電話・メール・FAXにて。
注意：月山の登山となりますので、健脚な方が対象です。登山の格好でお越しください。雨天・荒天時：代替講座(いでは文化記念館)

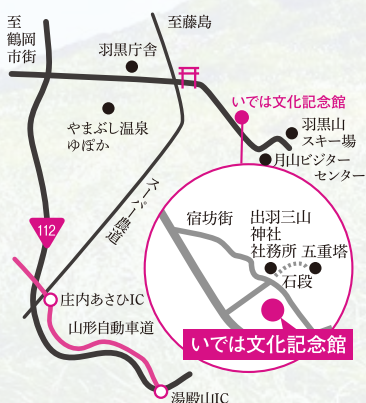
月山鍛冶発祥の地 河北町谷地周辺を巡る

講師：鈴木聖雄氏(元舞草刀研究会副会長)
日程：8/26(土) 8:45~17:00
道順：いでは文化記念館 集合→誓願寺で講話→昼食→谷地周辺(若宮八幡神社・鍛冶屋敷跡・月山貞吉生家跡・清龍寺・谷地八幡宮・和田酒造)見学→いでは文化記念館 解散
料金：2000円 定員：15名 締切：8/19
申込方法：いでは文化記念館に①名前②住所③連絡先を添えて、電話・メール・FAXにて。
雨天・荒天時：決行(コース変更の可能性有)

羽黒山荒澤寺正善院
羽黒町観光協会共同企画

御戸開(おとびらき)

講師：長南弘道氏(正善院副住職)
日程：10/1(日)~10/14(土)
※10/3・10/10の火曜は不催行
道順：いでは文化記念館 集合→荒澤寺地藏堂にて梵天加持・拝観→峰中堂にて拝観・御印文拝戴
料金：Aプラン2000円(御朱印無)
Bプラン4000円(御朱印付)
申込：羽黒山荒澤寺正善院まで



企画展イベント① 月山和紙でミニぼんぼりを作ろう!

いではわくわくワークショップ
※小学生・保護者対象
詳しくはチラシ表を参照

企画展イベント③ 企画展ギャラリートーク

当館学芸員が企画展示を解説します。
7/23、8/27、9/24、10/29の日曜
13:30~14:30 企画展示室にて開催

企画展イベント② 企画展ドキドキ!クイズラリー

5つの問題を解いて賞品をGetしよう!
会期中、企画展示室にて開催



いでは文化記念館

〒997-0211 山形県鶴岡市羽黒町手向学院主南72
Tel.0235-62-4727(代) Fax.0235-62-4729
E-mail: haguorokanko@bz04.plala.or.jp